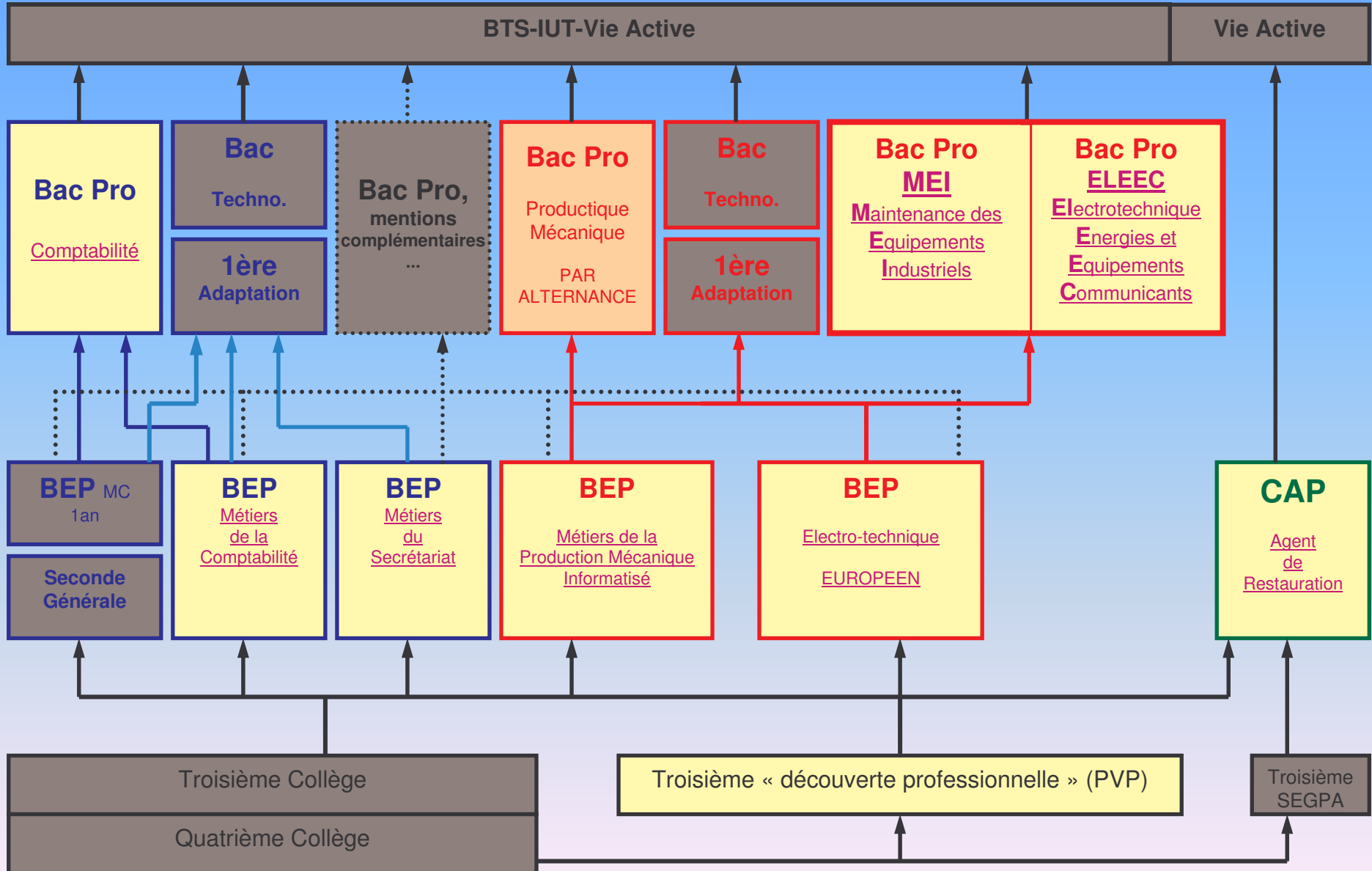


LES CYCLES DE FORMATION

LYCEE PROFESSIONNEL



CERTIFICAT D 'APTITUDES PROFESSIONNELLES

AGENT POLYVALENT DE RESTAURATION

Enseignement :

☐ Enseignement général :

- ☑ Français
- ☑ Mathématiques et physique
- ☑ Histoire – Géographie
- ☑ Langue vivante 1
- ☑ Education physique et sportive

☐ Enseignement professionnel :

- ☑ production de préparations froides et chaudes
- ☑ mise en place, distribution et service
- ☑ entretien des locaux, matériels et équipements
- ☑ microbiologie
- ☑ sciences de l'alimentation
- ☑ connaissances des milieux professionnels
- ☑ prévention et sécurité

Les langues vivantes sont l'Anglais et l'Espagnol

☐ Les périodes de formation en entreprise s'étendent sur 15 semaines :

- ☑ 7 semaines en première année
- ☑ 8 semaines obligatoirement en deuxième année

Après le C.A.P. A.P.R. :

☐ Le titulaire du C.A.P. Agent Polyvalent de Restauration pourra exercer son métier dans différents secteurs :

- ☑ services de restauration collective
- ☑ nouvelles formes de restauration commerciale : cafétéria, restauration rapide, vente à emporter ...



ELECTROTECHNIQUE

Destiné à des élèves de collège curieux, volontaires, dynamiques et désireux d'acquérir une formation professionnelle de base avant d'envisager une poursuite d'études ; le BEP électrotechnique est une porte ouverte à une multitude de métiers dans l'industrie et l'artisanat.

Enseignement :

- La formation dispensée allie étroitement deux objectifs :
 - ☞ Donner une formation générale permettant à tous les élèves (même à ceux en difficulté) d'envisager une poursuite d'études .
 - ☞ Donner une première formation professionnelle de qualité qui ouvrira les portes d'un premier emploi aux élèves souhaitant entrer directement dans la vie active .

La formation professionnelle se décompose en deux domaines étroitement liés :

- ☞ Un domaine professionnel théorique qui regroupe l'étude des technologies de base électrotechnique, électronique, automatisme et informatique et leurs applications l'électricité générale et industrielle, la domotique, la gestion de l'énergie, les systèmes automatisés, l'électroménager, l'électricité automobile...

- ☞ Un domaine professionnel pratique important qui donne la possibilité aux élèves de réaliser des installations électriques concrètes avec de l'appareillage industriel .

Après le B.E.P. électrotechnique :

- Pour les élèves motivés et travailleurs, ce BEP offre un très grand éventail de poursuites d'études :

- ☞ En 1 an, vers une formation ou mention complémentaire.
- ☞ En 2 ans, vers un baccalauréat professionnel (11 possibilités).
- ☞ En 2 + 2 ans, vers un baccalauréat technologique suivi d'un brevet de technicien supérieur.

Le BEP électrotechnique à FUMEL : un passeport pour l'Europe.



La section électrotechnique de Fumel donne à ses élèves une formation sur les installations électriques en Europe. Elle est la seule section de BEP électrotechnique en Aquitaine à offrir à certains la possibilité d'effectuer des stages en entreprises en Espagne, Ecosse, Allemagne, et bientôt Autriche et Roumanie.

Les compétences acquises en Europe pendant ces périodes sont validées par un certificat officiel « EUROPASS ».



SECTION ELECTROTECHNIQUE

« EUROELECTRICIENS »

UN PROJET EUROPEEN POUR MIEUX FORMER LES EUROELECTRICIENS DE DEMAIN

Depuis 1995, l'équipe pédagogique de la section BEP électrotechnique du Lycée Professionnel Benoît d'Azy de Fumel, a décidé de donner une dimension européenne à l'enseignement professionnel de cette spécialité.

Objectifs pour les élèves :

- Acquérir de nouvelles connaissances et de nouvelles compétences dans le domaine des installations électriques dans les pays de l'Union Européenne.
- Recenser les différences dans le domaine particulier des normes, de la conception et de la réalisation des installations électriques en Europe.
- Améliorer ses compétences linguistiques tout en développant son autonomie.

Elèves concernés :

- Section BEP électrotechnique depuis 1995.
- Section BEP électrotechnique et Baccalauréat Professionnel MAEMC (électroménager) à partir de 2001.

Contenu du projet :

Au Lycée de Fumel pendant la période scolaire :

- Information et étude des standards électriques européens.
- Présentation des régions d'accueil.
- Préparation linguistique renforcée en particulier dans le domaine technique.
- Dans un pays européen en fonction des projets acceptés par la communauté européenne.

Placement de 3 semaines dans une entreprise d'accueil.

Partenaires actuels

- 5 pays : Ecosse, Espagne, Allemagne, Autriche et Roumanie.
- 10 établissements de formation privés ou publics.
- 15 entreprises d'électricité.

Partenaires futurs

- Pologne, Grèce, Italie, Danemark.

Projets réalisés depuis 1995

- 8 projets de placements d'élèves – 60 élèves.
- 10 projets d'échanges de formateurs – 20 professeurs.

Validation des périodes à l'étranger

Un document officiel européen « EUROPASS » valide le placement en entreprise et les compétences acquises.



Métiers de la Production Mécanique Informatisée M.P.M.I.

Le recrutement en SECONDE PROFESSIONNELLE s'effectue au niveau de la 3^{ème} des collèges ou de la 3^{ème} PVP, parmi les élèves portant un certain intérêt pour la mécanique (goût de la précision et du travail soigné).

Enseignement :

☐ Deux domaines de formation sur les deux années :

☞ Domaine d'enseignement Professionnel :
analyse et exploitation de données techniques.
préparation d'une fabrication.
communication technique.
mise en œuvre d'une fabrication et assemblage.

☞ Domaine d'enseignement Général :
expression française - connaissance du monde contemporain.
mathématiques - sciences physiques.
vie civique et professionnelle.
langue vivante étrangère.
éducation physique et sportive.

En TERMINALE BEP, un stage de 3 semaines de formation dans les entreprises locales, permet aux élèves de prendre contact avec le monde du travail tout en perfectionnant leurs connaissances professionnelles.

Après le B.E.P. Métiers de la Production Mécanique informatisée :

☐ Après le BEP M.P.M.I en 2 ans :

- ☞ possibilité de poursuivre la formation, au L.P. de FUMEL, en classe de BAC PROFESSIONNEL PRODUCTIQUE Mécanique.

☞ d'accéder à la vie active (actuellement les entreprises recrutent).



METIERS DU SECRETARIAT

L'élève de Collège qui envisage de poursuivre ses études dans la filière « Secrétariat » en Lycée Professionnel s'engage à suivre 4 années d'enseignement au minimum après la classe de troisième. En effet, il faut souligner que le niveau minimal requis est celui du baccalauréat pour trouver un emploi dans le secteur tertiaire.

Enseignement :

Disciplines professionnelles

- Organisation et communication écrite et orale
- Apprentissage des outils de bureautique et de communication
- Comptabilité
- Economie et droit
- Vie sociale et professionnelle

Disciplines générales

- Français
- Mathématiques
- Histoire et géographie
- Langues vivantes 1 et 2
- Education physique et sportive

A la fin de la première année, l'élève effectue un stage de 4 semaines dans une entreprise ou une administration.

Après le B.E.P. secrétariat :

Les élèves peuvent préparer :

Un **baccalauréat professionnel** de secrétariat au LEGT de Villeneuve/Lot ou Agen (2 ans d'études) leur permettant d'entrer directement dans la vie active.

Un **baccalauréat série Sciences et Technologies Tertiaires** au LEGT de Villeneuve/Lot ou Agen (2 ans d'études) afin d'accéder à une section de BTS (2 ans supplémentaires).



METIERS DE LA COMPTABILITE

A l'aide de l'outil informatique, le comptable doit enregistrer toutes les opérations de l'entreprise : achats, ventes, règlements..., assurer les relations avec les clients, les fournisseurs et les administrations. Il participe ainsi à la gestion de l'entreprise.

BEP 2ans

Elèves issus de la classe de 3^{ème}

Stage

Stage de 4 semaines à la fin de la première année dans une entreprise ou une administration

BEP 1ans

Elèves issus de la classe de 2^{nde} générale souhaitant se réorienter (enseignement professionnel renforcé)

Stage

Stage de 15 jours au cours de la scolarité.

Enseignement commun:

☐ Disciplines professionnelles

- ☑ Activités commerciales et comptables
- ☑ Apprentissage des logiciels de gestion et de communication
- ☑ Organisation et communication écrite et orale
- ☑ Economie et droit
- ☑ Vie sociale et professionnelle

☐ Disciplines générales

- ☑ Français
- ☑ Mathématiques
- ☑ Histoire et géographie
- ☑ Langues vivantes 1 et 2
- ☑ Education physique et sportive

A la fin de la première année, l'élève effectue un stage de 4 semaines dans une entreprise ou une administration.

Après le B.E.P. comptabilité:

☐ Les élèves peuvent préparer :

- ☑ Un baccalauréat professionnel de comptabilité au LP de Fumel ou d'Agen (2 ans d'études) leur permettant d'entrer directement dans la vie active.
- ☑ Un baccalauréat série Sciences et Technologies Tertiaires option Comptabilité Gestion au LPO de Villeneuve/Lot ou Agen (2 ans d'études) afin d'accéder à une section de BTS (2 ans supplémentaires).



COMPTABILITE

L'accès à cette formation est ouvert prioritairement aux élèves issus d'une classe de BEP Métiers de la comptabilité.

Enseignement :

□ Cette formation permet d'acquérir les compétences techniques et les qualités relationnelles qui répondent aux exigences actuelles de la profession :

« **rigueur comptable et souplesse de comportement** ».

A partir des mêmes matières professionnelles et générales qu'en BEP comptabilité, la gestion du personnel en plus, il sera demandé aux élèves d'être capable de :

- ☞ travailler avec davantage d'autonomie,
- ☞ d'analyser et de commenter leurs réalisations à partir de situations d'entreprise.

L'utilisation de l'outil informatique est approfondie par l'acquisition de fonctions avancées et par la pratique sur **Internet** du courrier électronique et de la recherche d'informations.

Après le bac Pro Comptabilité :

□ Le baccalauréat Professionnel a pour mission l'insertion dans la vie active.

☞ Les bacheliers comptables occuperont des postes d'aide-comptable soit dans un cabinet d'expertise comptable, soit dans une petite, une moyenne ou une grande entreprise.

☞ Une poursuite d'études peut être envisagée après le baccalauréat professionnel, essentiellement en BTS ou DUT tertiaires.



MAINTENANCE DES EQUIPEMENTS INDUSTRIELS

Présentation du Bac Pro MEI

Après le BEP MSMA, le BEP Electrotechnique, BEP ou CAP industriel, une 1ère S.T.I, vous pouvez accéder au Bac Pro MEI (*Maintenance des Equipements Industriels*).

L'activité professionnelle du titulaire du baccalauréat professionnelle MEI est centrée sur l'exécution des tâches de maintenance sur tout équipement de production industrielle continue ou discontinue, à caractère pluri technologique (mécanique, pneumatique, hydraulique, électrotechnique, électronique).

Activités réalisées en Bac Pro MEI

Le titulaire du Bac professionnel « Maintenance des équipements industriels » exerce ses activités dans des entreprises de production ou de services de tous secteurs d'activités.

Au sein de l'équipe de maintenance, sa mission consiste à :

- Réaliser la maintenance corrective
- Réaliser la maintenance préventive
- Mettre en œuvre des améliorations, des modifications
- Intégrer de nouveaux systèmes ou machines
- Communiquer avec le ou les utilisateurs, les clients et au sein d'une équipe

La formation permettra à l'élève de réaliser des tâches telles que :

- Diagnostiquer des pannes
- Préparer et réaliser des réparations
- Identifier des risques et prendre les mesures nécessaires
- Transmettre des informations

Et après ?

Le Bac Pro **MEI** est une qualification professionnelle permettant l'accès immédiat à la vie active. Toutefois les élèves ayant de bons résultats scolaires peuvent poursuivre vers un [BTS Mécanique et Automatismes Industriels](#) ou le [BTS Maintenance Industrielle](#).



ELECTROTECHNIQUE, ENERGIES ET EQUIPEMENTS COMMUNICANTS

Présentation du Bac Pro ELEEC

BAC PRO ELEEC (Electrotechnique, Energie, Equipements Communicants)
Champ d'application Habitat/Tertiaire

Le baccalauréat Professionnel Électrotechnique Énergie Équipements Communicants (ELEEC) est totalement inscrit dans la continuité du BEP Métiers de l'électrotechnique. Il en est le prolongement naturel. Les élèves admis à poursuivre cette formation sont principalement issus du B.E.P. Métier de l'électrotechnique ou d'une première STI (option Electrotechnique).

Activités réalisées en Bac Pro ELEEC

Le titulaire du baccalauréat professionnel Electrotechnique Energie Equipements Communicants intervient dans la production, le transport, la distribution et la transformation de l'énergie électrique.

Ses activités s'exercent dans la mise en œuvre, l'utilisation, la maintenance des installations et des équipements électriques (courants forts et courants faibles).

Avec l'évolution des techniques et technologies, notamment électroniques et informatiques, il met en œuvre ou intervient sur les réseaux permettant le dialogue, la gestion des récepteurs et véhiculant la Voix, les Données, les Images (V.D.I.) ainsi que ceux concernant la sécurité des personnes et des biens.

En tant que professionnel électricien, ses compétences lui permettent de travailler en toute autonomie ou de mener une équipe en responsabilité.

Tout en étant créatif dans ses réalisations, il en maîtrise les aspects normatifs, relationnels, économiques, commerciaux et sécuritaires.

Et après ?

Le Bac Pro **ELEEC** est une qualification professionnelle permettant l'accès immédiat à la vie active.

Toutefois les élèves ayant de bons résultats scolaires peuvent poursuivre vers un [BTS Electrotechnique](#) ou le [BTS Maintenance Industrielle](#).

